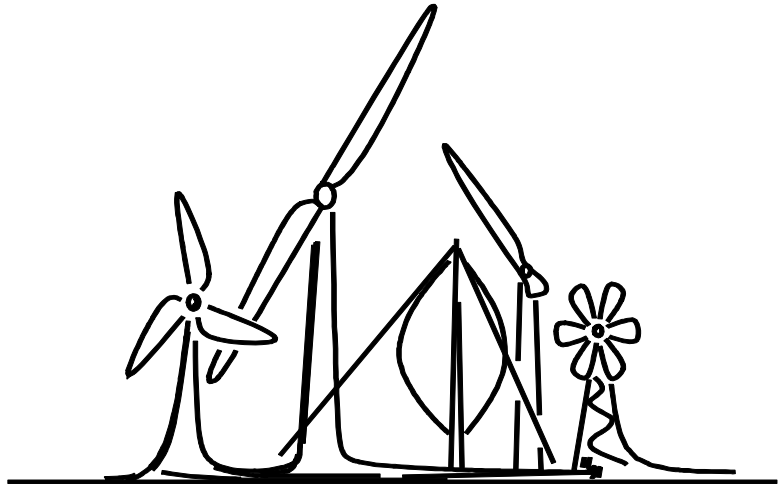


**Deutsches
Windenergie-Institut**
gemeinnützige GmbH

Kompetent

Schnell

Preisgünstig



Wir bieten an:

- * Fachspezifische Beratung zur Nutzung der Windenergie
- * Standortpotentialermittlung, Geräuschprognosen und Windparkoptimierung (§26 BImSchG Meßstelle für Windkraftanlagen)
- * Leistungs-, Geräusch- und Belastungsvermessungen von Windkraftanlagen
- * Netzzrückwirkungsmessungen
- * Meßeinrichtungen und Software zur Wind- und Betriebsdatenanalyse
- * Untersuchungen zur Blattaerodynamik, Lastannahmen und Meteorologie
- * Simulation und Optimierung von Windenergiesystemen
- * Umfangreiche Windenergie-Bibliothek und spezifische Datenbanken
- * Individuelle Wirtschaftlichkeitsanalysen

Beim DEWI erhältlich:

- **Wind- und Flächenpotentialstudie des Niedersächsischen Umweltministeriums DM 59,00 zzgl. Versand**
- **"Das Adreßbuch der Windenergie" Preis DM 49,00 zzgl. Versand**
- **Datenblätter für die Landesförderung" Grundwerk DM 23,00, Jahresabonnement DM 207,00**

Alle Preise inclusive MWSt., Lieferung jeweils gegen Rechnung

DEWI
Deutsches Windenergie-Institut
Ebertstraße 96
26382 Wilhelmshaven

Telefon: 04421/4808-0
Telefax: 04421/4808-43

Leistungsangebot des Deutschen Windenergie-Instituts

Allgemeine Projekte:

- F & E - Vorhaben
- Windmessungen mit mobilen Meßeinrichtungen (Meßmast (Höhe: 70 m) mit Windschwindigkeits-, Windrichtungs-, Temperatur-, Luftdruck-, Feuchtigkeits- und Blitzsensoren)
- Leistungskurvenvermessung von Windkraftanlagen vor Ort
- Windparkvermessungen
- Dynamische Vermessung von Windkraftanlagen vor Ort mit einem mobilen Meßsystem (PCM-Datenerfassung incl. Rotortelemetrie mit bis zu 128 Kanälen und bis zu 200 Hz Abtastraten)
- Lastkollektivermittlung an Rotorblättern und anderen Komponenten durch Messung

Ermittlungen:

- Allgemeine Begutachtung von Windenergieprojekten
- Standortpotentialermittlungen nach WASP (Europäischer Windatlas)
- Schalltechnische Ermittlungen
 - * Schallimmissionsprognosen
 - * Schallemissionsmessungen (Bestimmung des Schalleistungspegels einer Windkraftanlage)
 - * Schallimmissionsmessungen
 - * Nach §26 BImSchG Stelle zur Ermittlung der Emissionen und Immissionen von Geräuschen an Windkraftanlagen bekanntgegeben für das Land Niedersachsen
- Messung von Netzurückwirkungen
- Individuelle Wirtschaftlichkeitsanalysen
- Optimierung von Windparks

Weiterbildung:

- Windenergie-Seminare im In- und Ausland
- Informationsvorträge
- Bibliothek
- Beratung

Nähere Auskünfte über Art, Umfang und Kosten der angebotenen Leistungen erteilen wir Ihnen gerne telefonisch oder schriftlich unter unten aufgeführter Adresse.

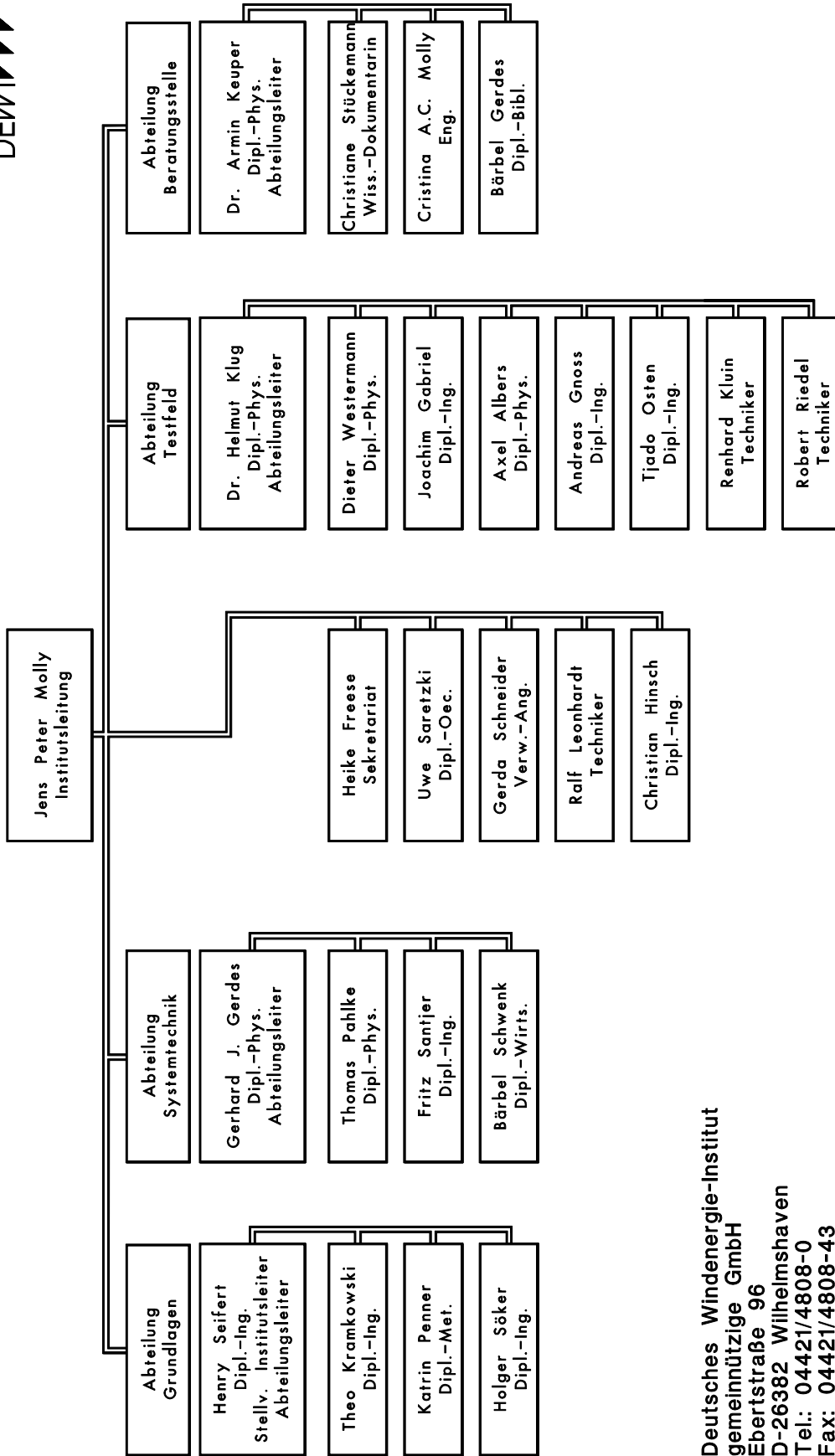
DEWI
Deutsches Windenergie-Institut
gemeinnützige GmbH
Ebertstr. 96
26382 Wilhelmshaven

Telefon: 04421/4808-0
Telefax: 04421/4808-43

DEWI Mitarbeiter-Verzeichnis



DEWI-Organigramm



Deutsches Windenergie-Institut
 gemeinnützige GmbH
 Ebertstraße 96
 D-26382 Wilhelmshaven
 Tel.: 04421/4808-0
 Fax: 04421/4808-43