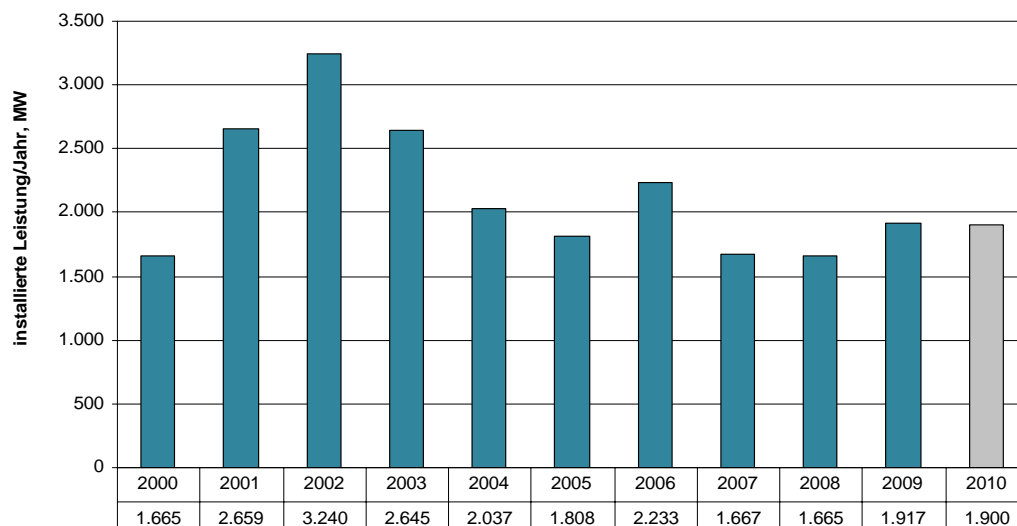


## Windindustrie in Deutschland – Exportbilanz und Inlandsmarkt

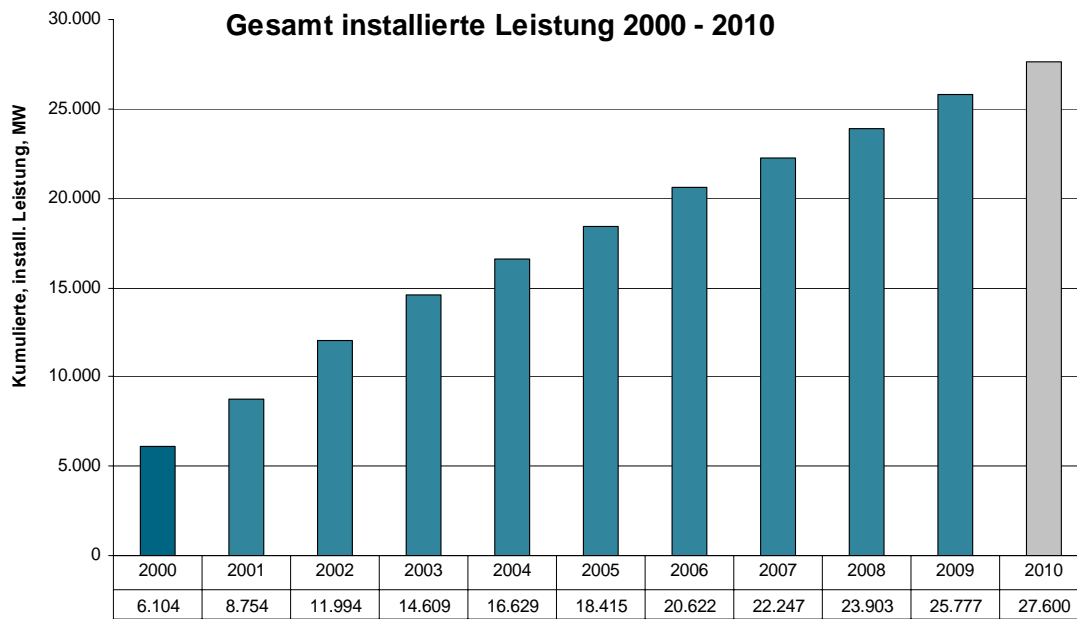


## Windenergie in Deutschland

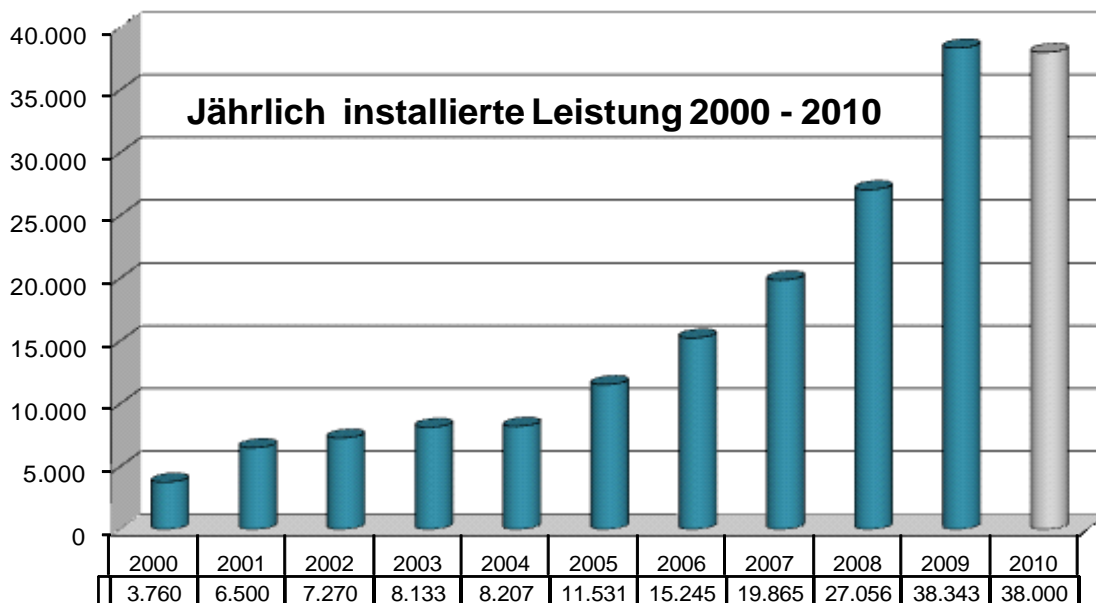
Jährlich installierte Leistung 2000 - 2010



## Windenergie in Deutschland

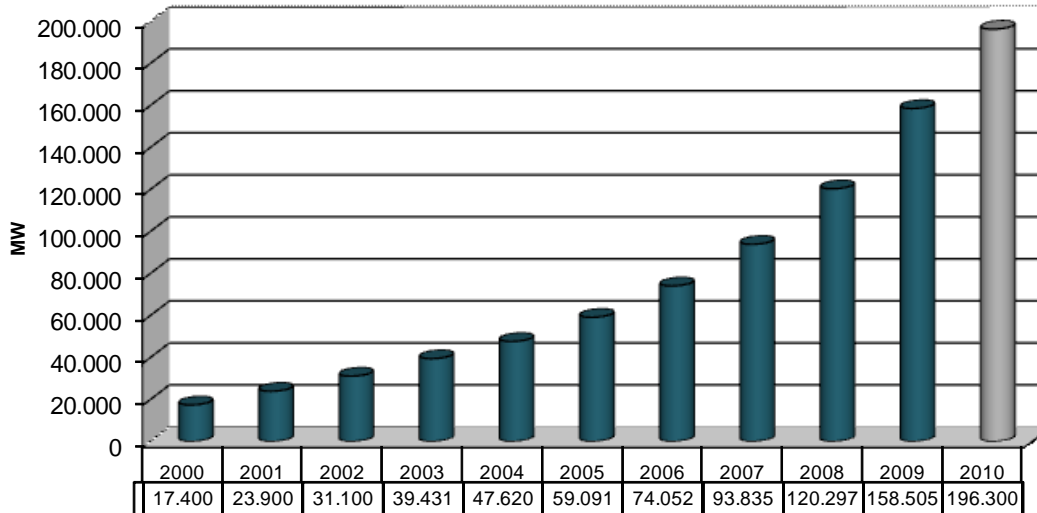


## Windenergie weltweit



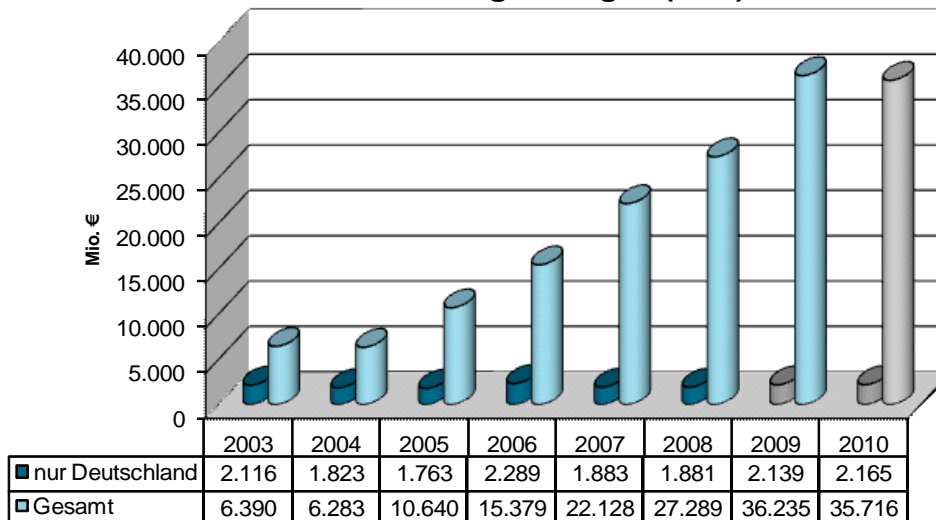
## Windenergie weltweit

Gesamt installierte Leistung 2000 - 2010

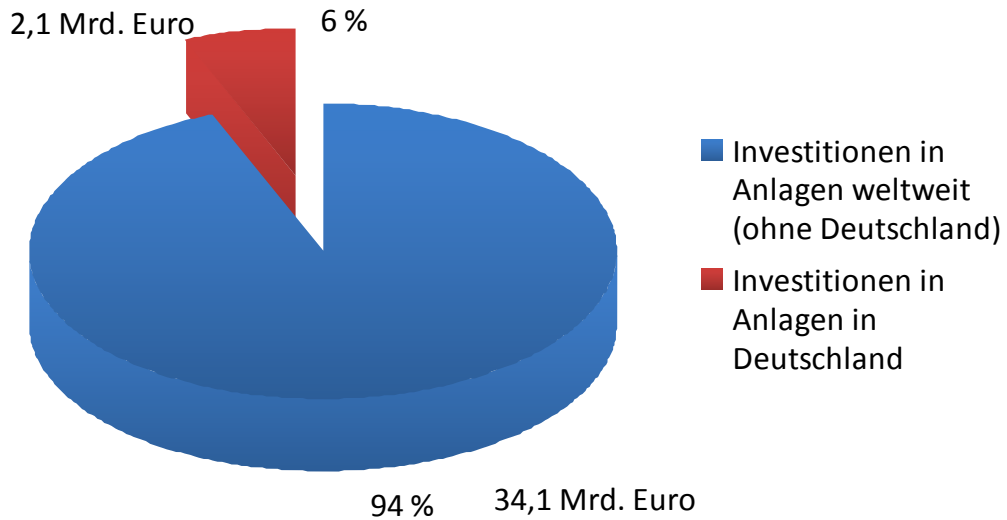


## Windindustrie in Deutschland und weltweit

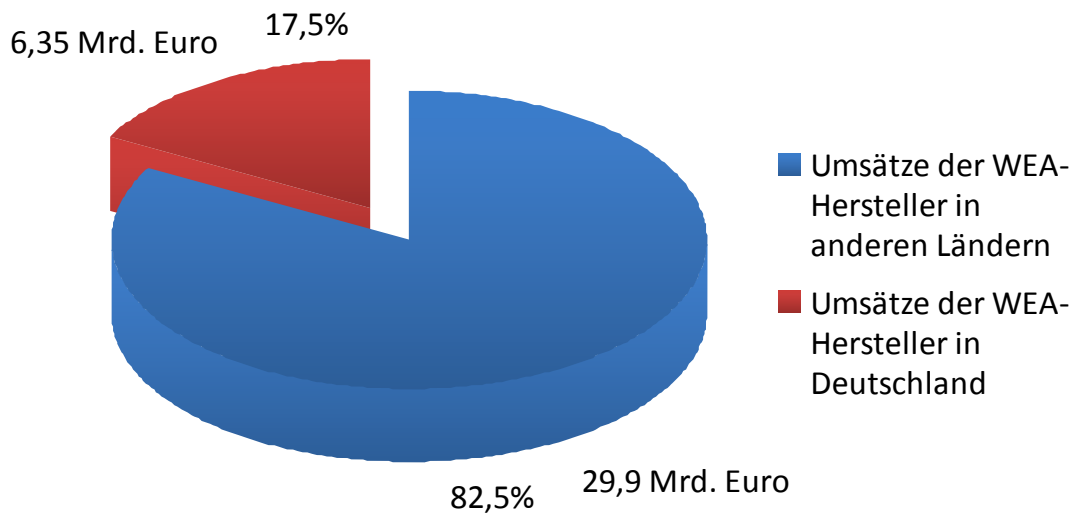
Investitionen in Windenergieanlagen (Neu) in Mio. €



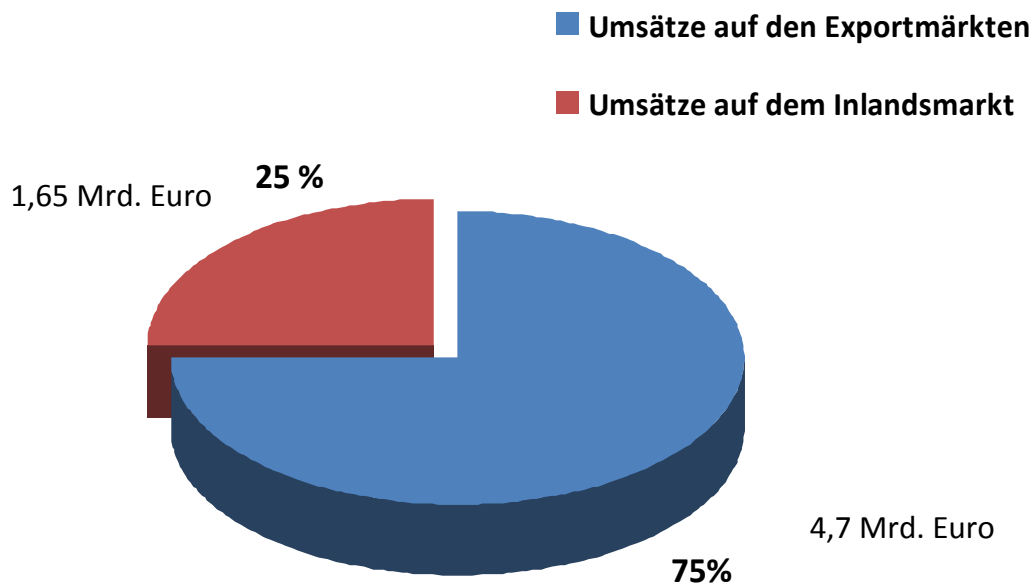
## Investitionen in Windenergieanlagen 2009



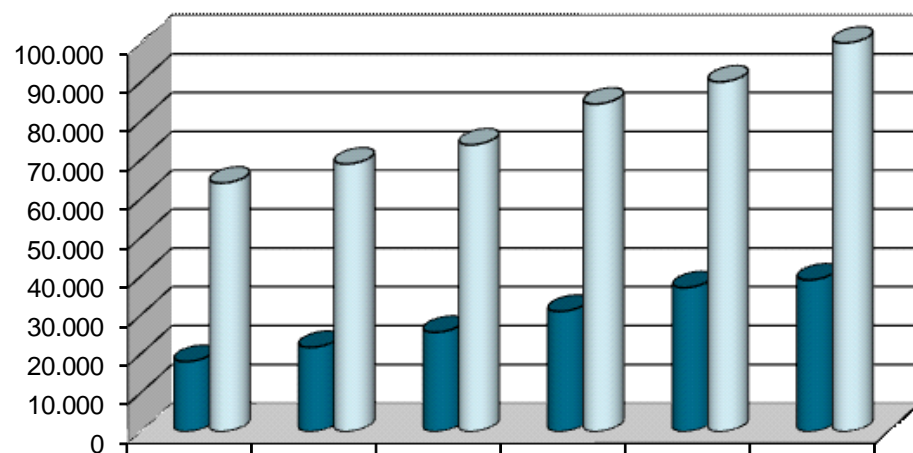
## Umsätze der WEA-Hersteller 2009



## Exportquote der WEA-Hersteller in Deutschland 2009: 75%



## Windindustrie in Deutschland - Beschäftigte



	2004	2005	2006	2007	2008	2009
■ Dt. Windindustrie (direkt - Hersteller und Zulieferer)	17.979	21.643	25.518	30.903	37.000	39.000
□ Gesamte Windbranche (direkt und indirekt - incl. Installation, Service, ...)	63.944	68.872	73.800	84.300	90.000	100.000

Jahre