

## Leitfaden zur Errichtung einer Windenergieanlage (WEA)

### How to Erect a Wind Turbine - a Guide

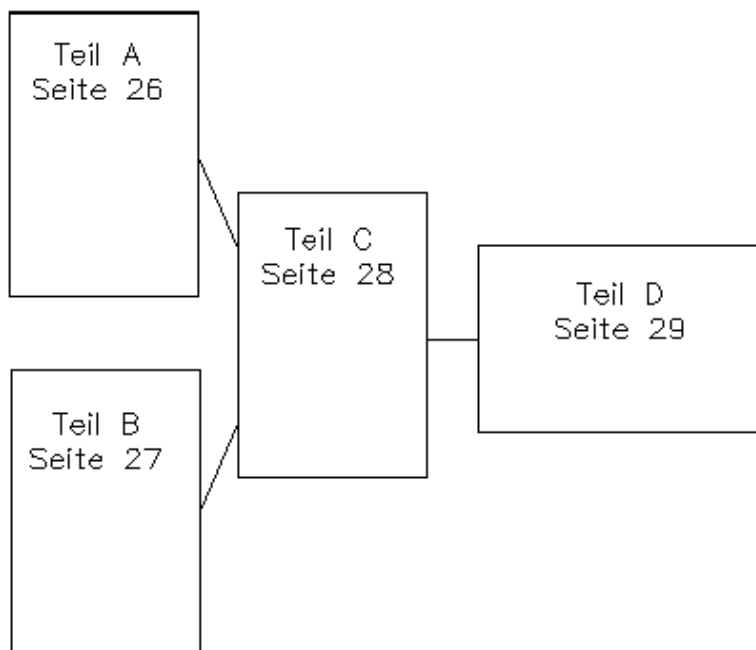
Veltrup, Martin

Aufgrund der Möglichkeit, an vielen Standorten eine Windenergieanlage unter ökonomischen Gesichtspunkten betreiben zu können, wächst das Interesse an der Errichtung einer eigenen Windenergieanlage. Die Realisierung eines solchen Vorhabens wirft aber etliche Fragen auf, die im folgenden kurz behandelt werden.

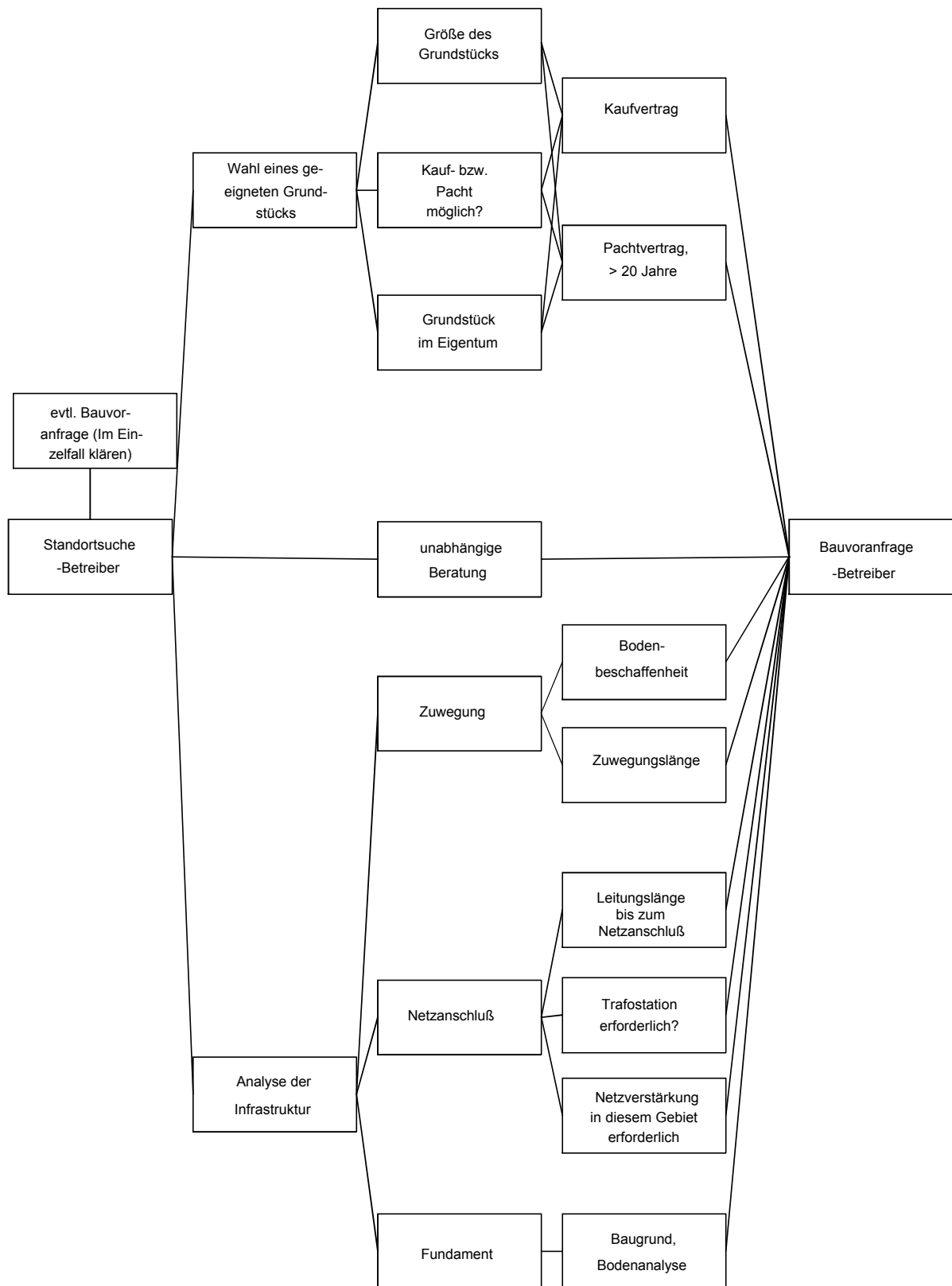
Der zukünftige Betreiber einer Windenergieanlage sieht sich zu Beginn der Realisierung einer Vielzahl meteorologischer, technischer, wirtschaftlicher, genehmigungsrechtlicher und organisatorischer Probleme gegenüber. Die kaum überschaubaren Probleme können aus diesem Grunde schon oft im Anfangsstadium dazu führen, daß die Eigeninitiative aufgegeben wird. Um dieser Resignation vorzubeugen, kann auf das Know-how von Interessenverbänden und Institutionen zurückgegriffen werden, die eine neutrale Beratung anbieten können.

Die Fülle der zu berücksichtigenden Einflußfaktoren führt zu einem sehr umfangreichen Aufgabengebiet, wobei schon bei Vernachlässigung nur einiger wichtiger Gesichtspunkte Fehlentscheidungen getroffen werden können, die dann zu einem unwirtschaftlichen Betrieb oder zu einer Ablehnung von Genehmigungen führen können.

Im folgenden sind einige wichtige Gesichtspunkte in Form eines Ablaufplans aufgeführt, die bis zur Realisierung einer Windenergieanlage zu berücksichtigen sind. Hierbei kann es sich nur um einen Leitfaden handeln, von dem im Einzelfall abgewichen wird und wofür keinerlei Gewähr übernommen werden kann. Da es sich bei der Zusammenstellung um eine Fülle von Informationen handelt und eine leserliche Dokumentation angestrebt wurde, sind die Punkte nach untenstehender Graphik auf vier Seiten verteilt.

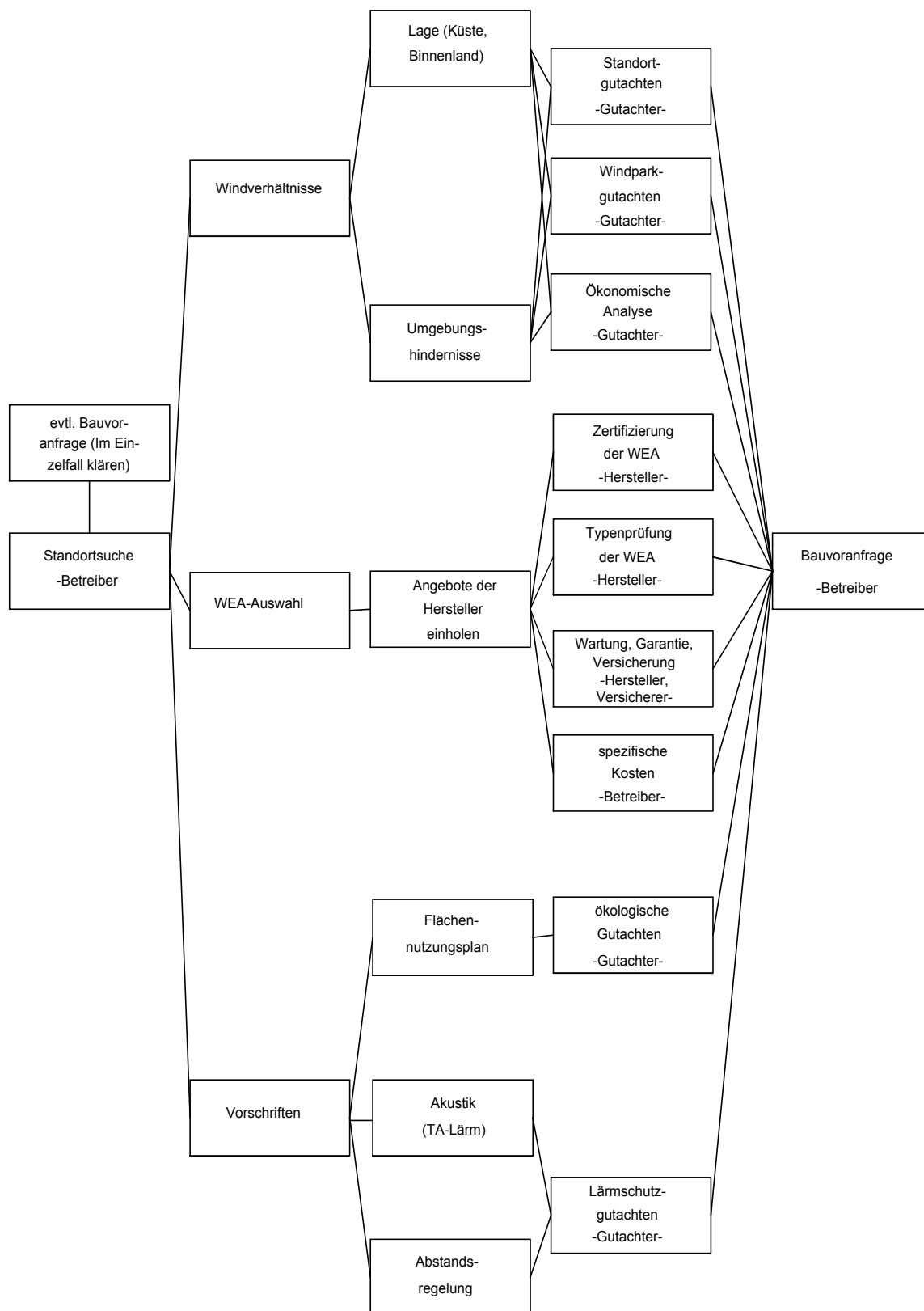


Teil A:



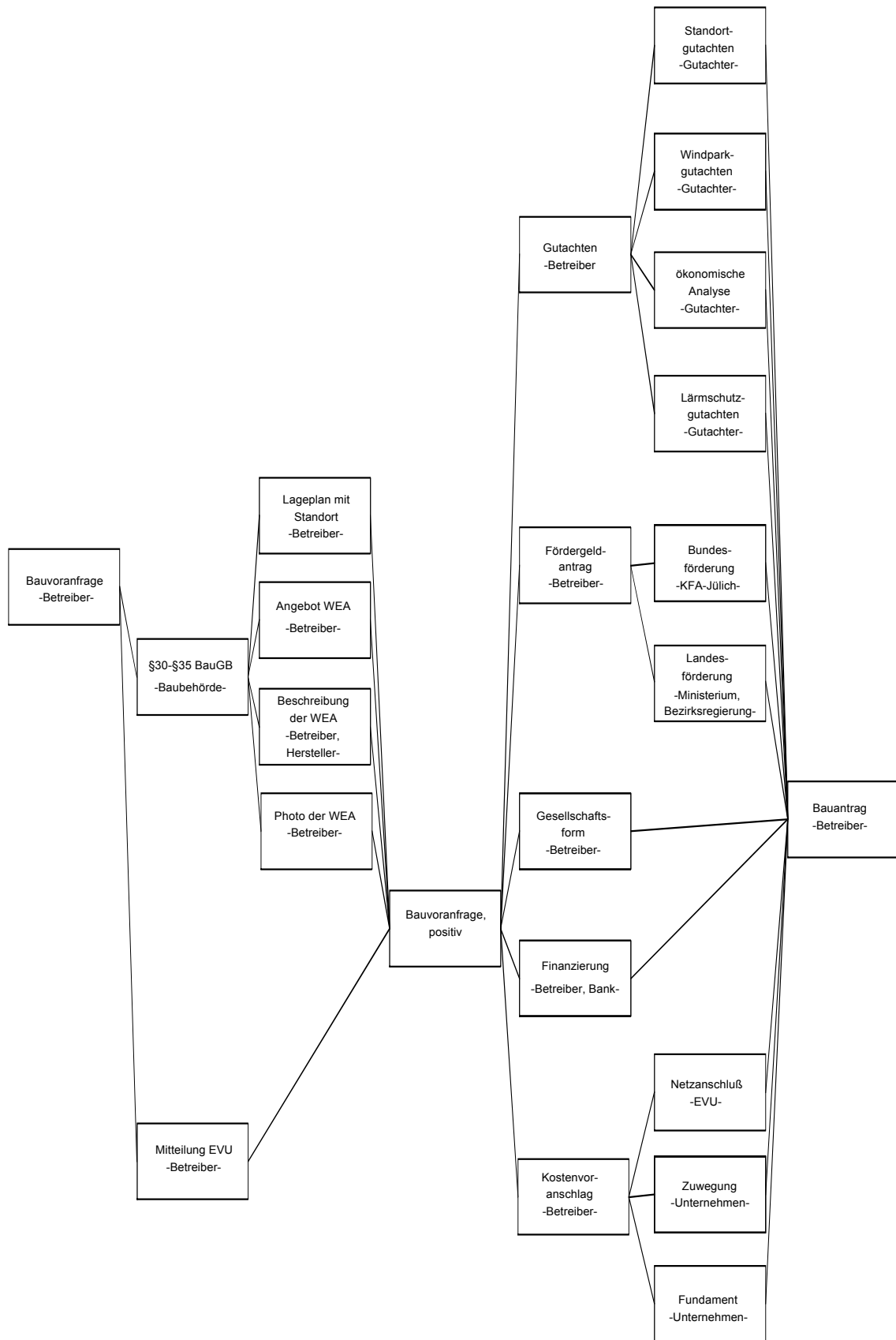
Ablauf von links nach rechts

## Teil B:



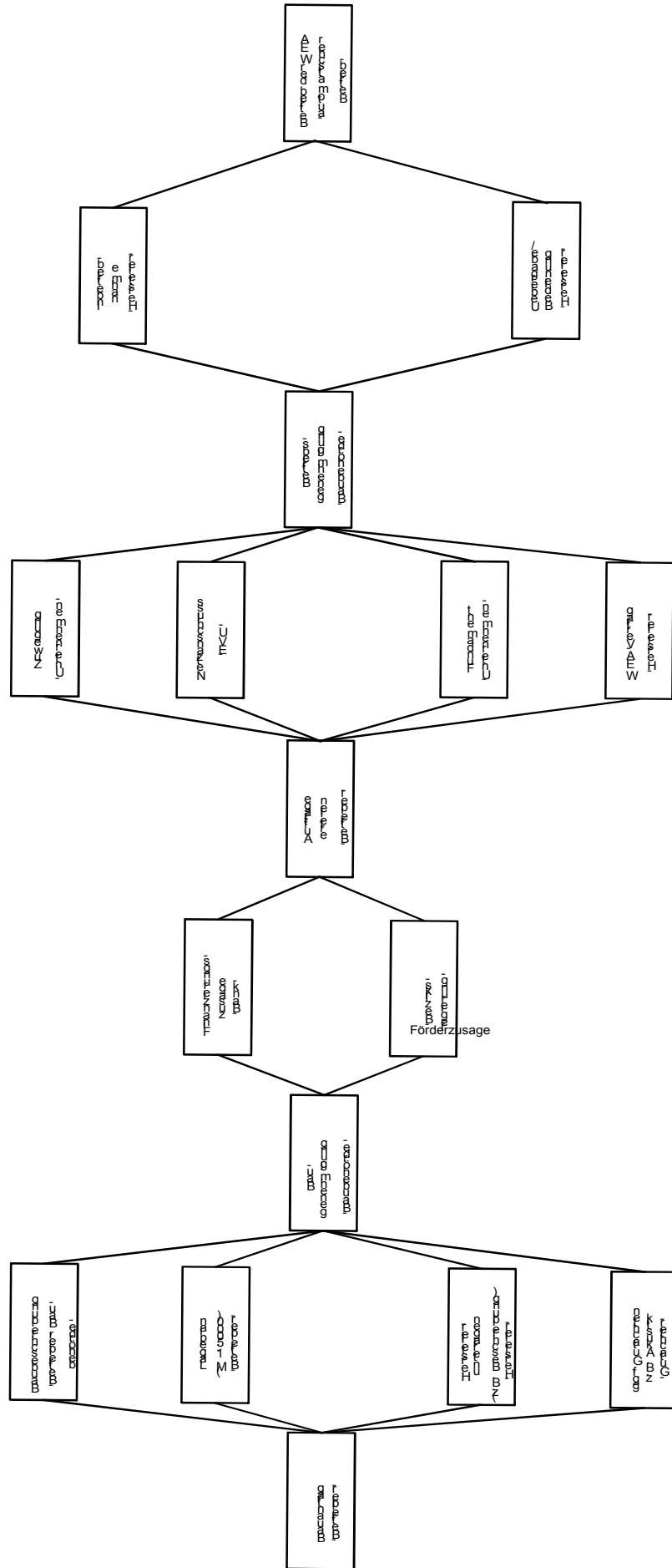
Ablauf von links nach rechts

Teil C:



Ablauf von links nach rechts

Teil D:



Ablauf von links nach rechts