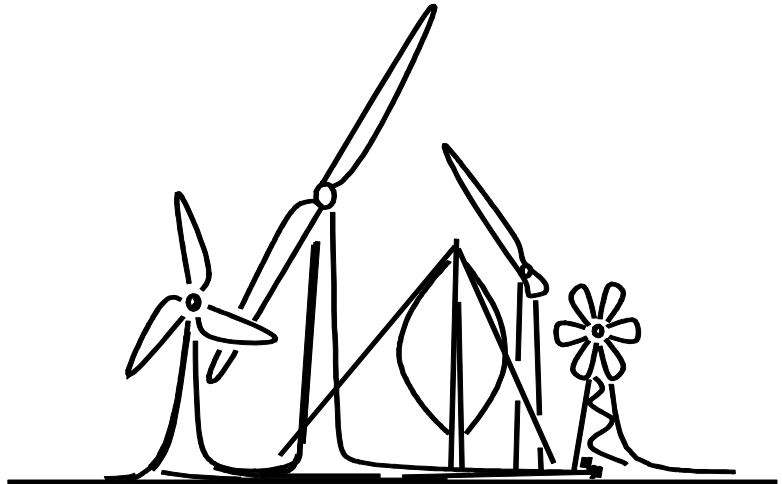


**Deutsches  
Windenergie-Institut**  
gemeinnützige GmbH

**Kompetent**

**Schnell**

**Preisgünstig**



**Wir bieten an:**

- \* Fachspezifische Beratung zur Nutzung der Windenergie
- \* Standortpotentialermittlung, Geräuschprognosen und Windparkoptimierung (§26 BImSchG Meßstelle für Windkraftanlagen)
- \* Leistungs-, Geräusch- und Belastungsvermessungen von Windkraftanlagen
- \* Netzzrückwirkungsmessungen
- \* Meßeinrichtungen und Software zur Wind- und Betriebsdatenanalyse
- \* Untersuchungen zur Blattaerodynamik, Lastannahmen und Meteorologie
- \* Simulation und Optimierung von Windenergiesystemen
- \* Umfangreiche Windenergie-Bibliothek und spezifische Datenbanken
- \* Individuelle Wirtschaftlichkeitsanalysen

---

**Beim DEWI erhältlich:**

- **Wind- und Flächenpotentialstudie des Niedersächsischen Umweltministeriums DM 59,00 zzgl. Versand**
- **"Das Adreßbuch der Windenergie" Preis DM 49,00 zzgl. Versand**
- **Datenblätter für die Landesförderung" Grundwerk DM 23,00, Jahresabonnement DM 207,00**

Alle Preise inclusive MWSt., Lieferung jeweils gegen Rechnung

---

**DEWI**  
Deutsches Windenergie-Institut  
Ebertstraße 96  
26382 Wilhelmshaven

Telefon: 04421/4808-0  
Telefax: 04421/4808-43

## Leistungsangebot des Deutschen Windenergie-Instituts

### Allgemeine Projekte:

- F & E - Vorhaben
- Windmessungen mit mobilen Meßeinrichtungen (Meßmast (Höhe: 70 m) mit Windschwindigkeits-, Windrichtungs-, Temperatur-, Luftdruck-, Feuchtigkeits- und Blitzsensoren)
- Leistungskurvenvermessung von Windkraftanlagen vor Ort
- Windparkvermessungen
- Dynamische Vermessung von Windkraftanlagen vor Ort mit einem mobilen Meßsystem (PCM-Datenerfassung incl. Rotortelemetrie mit bis zu 128 Kanälen und bis zu 200 Hz Abtastraten)
- Lastkollektivermittlung an Rotorblättern und anderen Komponenten durch Messung

### Ermittlungen:

- Allgemeine Begutachtung von Windenergieprojekten
- Standortpotentialermittlungen nach WASP (Europäischer Windatlas)
- Schalltechnische Ermittlungen
  - \* Schallimmissionsprognosen
  - \* Schallemissionsmessungen (Bestimmung des Schalleistungspegels einer Windkraftanlage)
  - \* Schallimmissionsmessungen
  - \* Nach §26 BImSchG Stelle zur Ermittlung der Emissionen und Immissionen von Geräuschen an Windkraftanlagen bekanntgegeben für das Land Niedersachsen
- Messung von Netzurückwirkungen
- Individuelle Wirtschaftlichkeitsanalysen
- Optimierung von Windparks

### Weiterbildung:

- Windenergie-Seminare im In- und Ausland
- Informationsvorträge
- Bibliothek
- Beratung

**Nähere Auskünfte über Art, Umfang und Kosten der angebotenen Leistungen erteilen wir Ihnen gerne telefonisch oder schriftlich unter unten aufgeführter Adresse.**

---

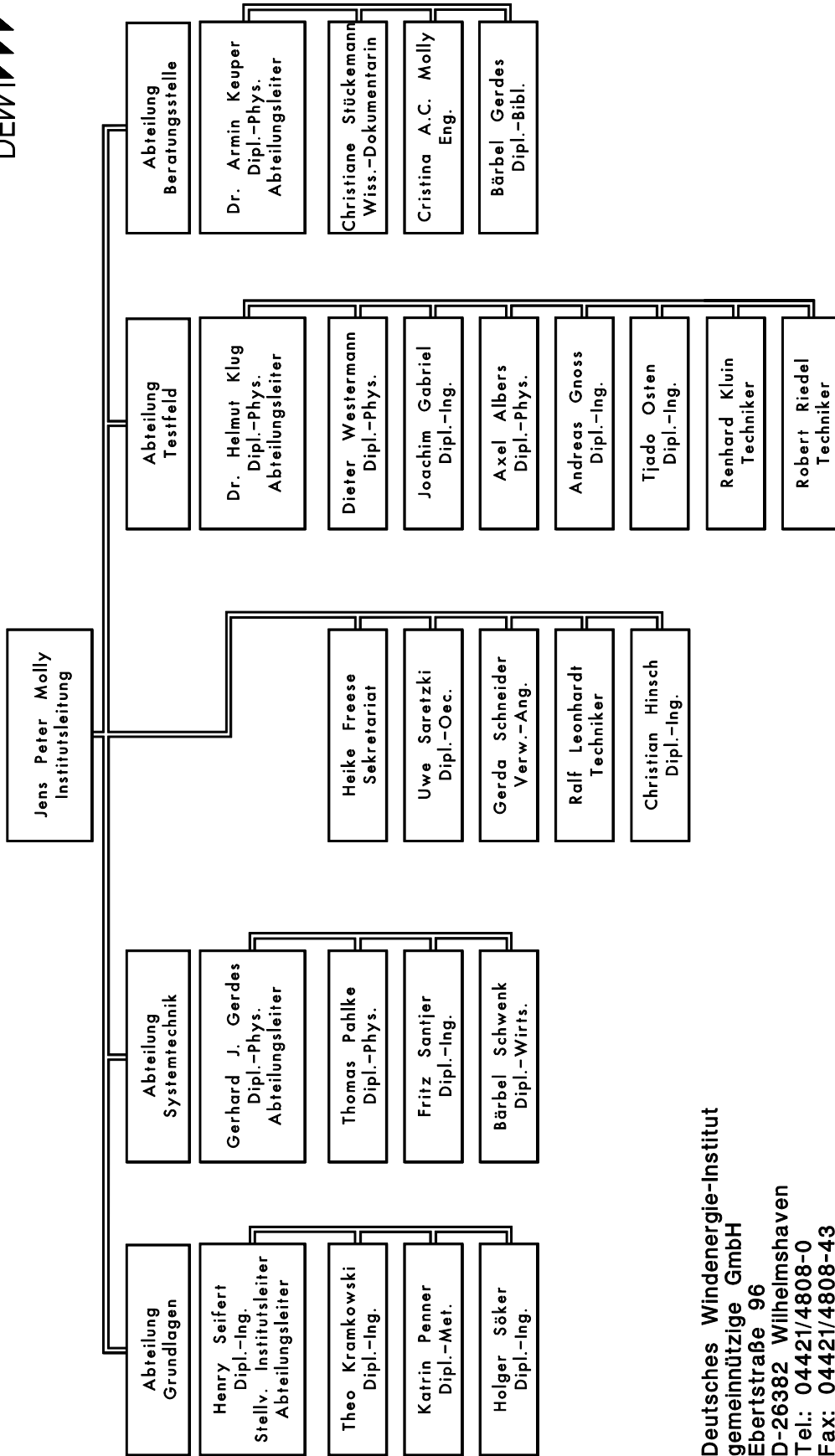
DEWI  
Deutsches Windenergie-Institut  
gemeinnützige GmbH  
Ebertstr. 96  
26382 Wilhelmshaven

Telefon: 04421/4808-0  
Telefax: 04421/4808-43

# DEWI Mitarbeiter-Verzeichnis



## DEWI-Organigramm



Deutsches Windenergie-Institut  
 gemeinnützige GmbH  
 Ebertstraße 96  
 D-26382 Wilhelmshaven  
 Tel.: 04421/4808-0  
 Fax: 04421/4808-43